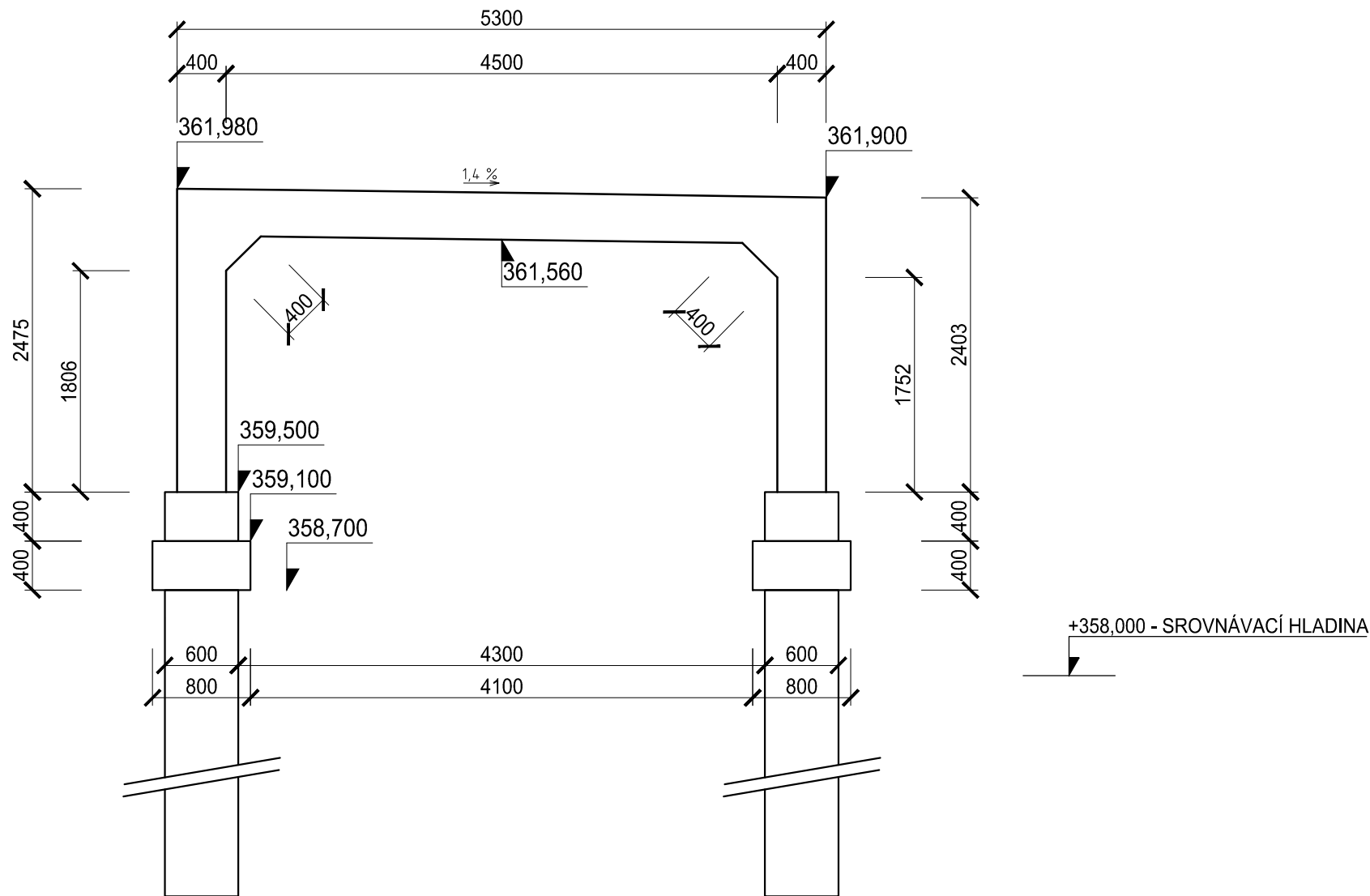
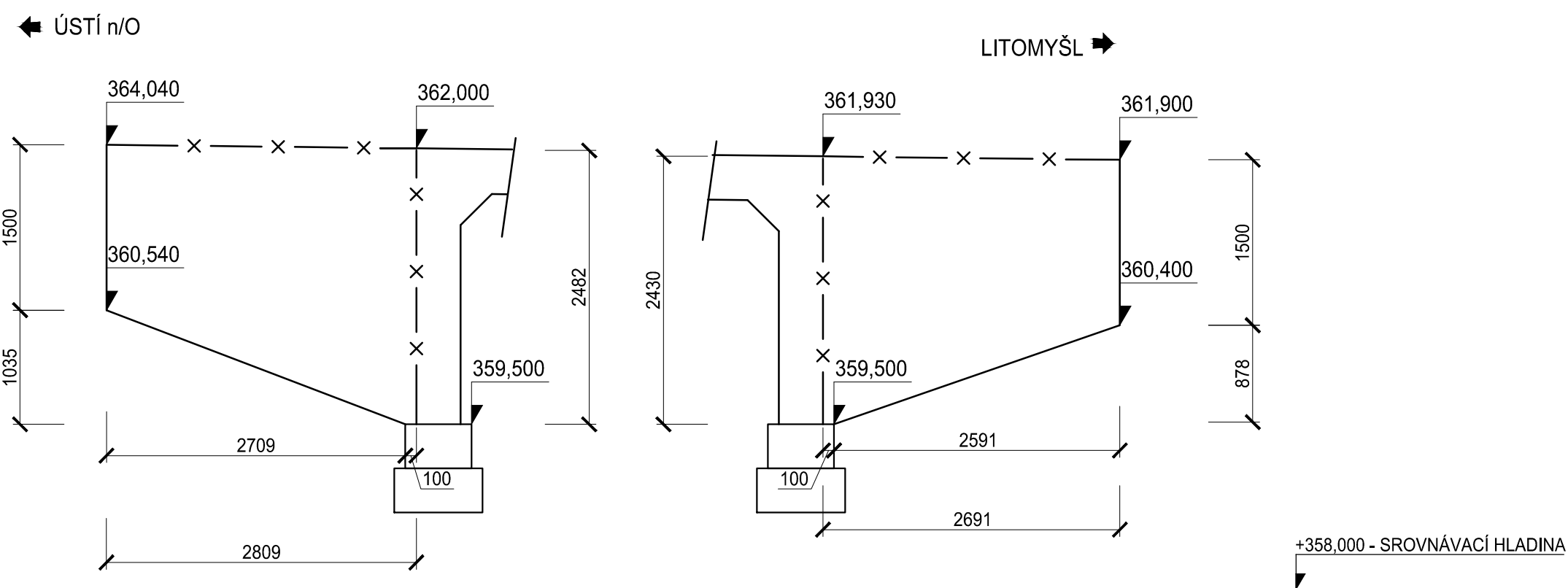


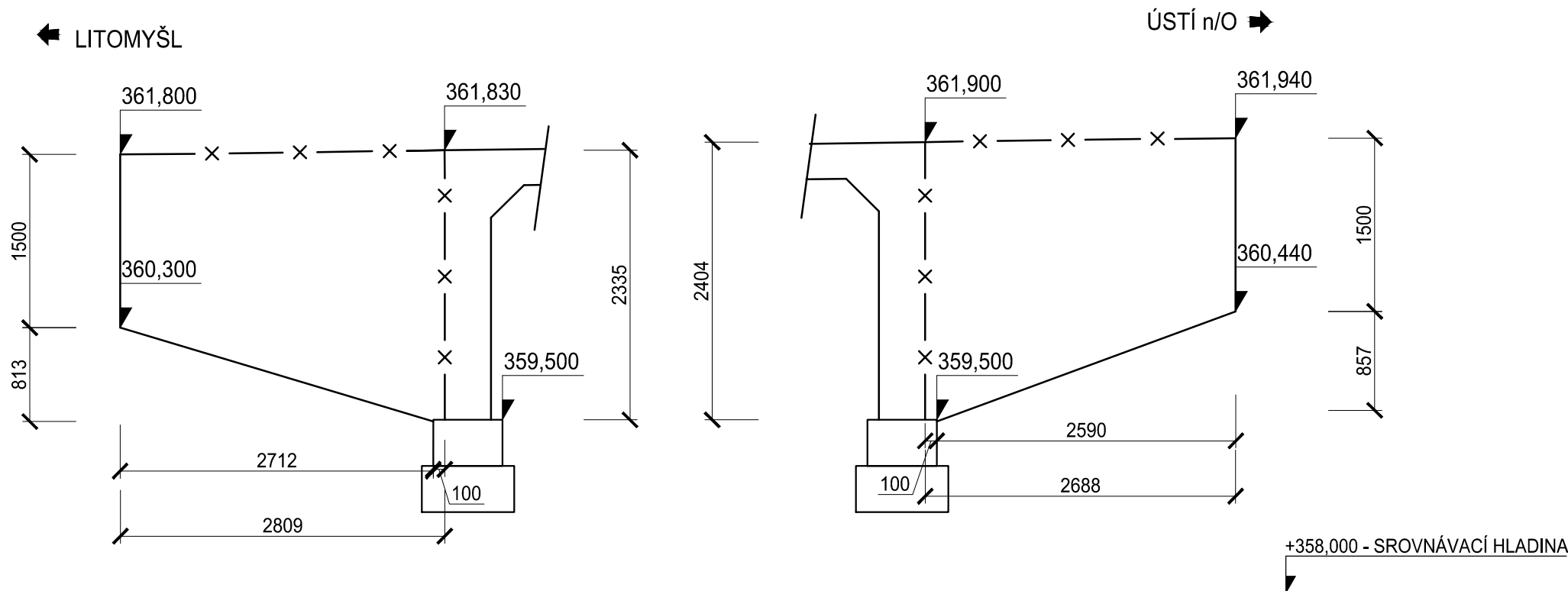
ŘEZ M 1:50
RÁM



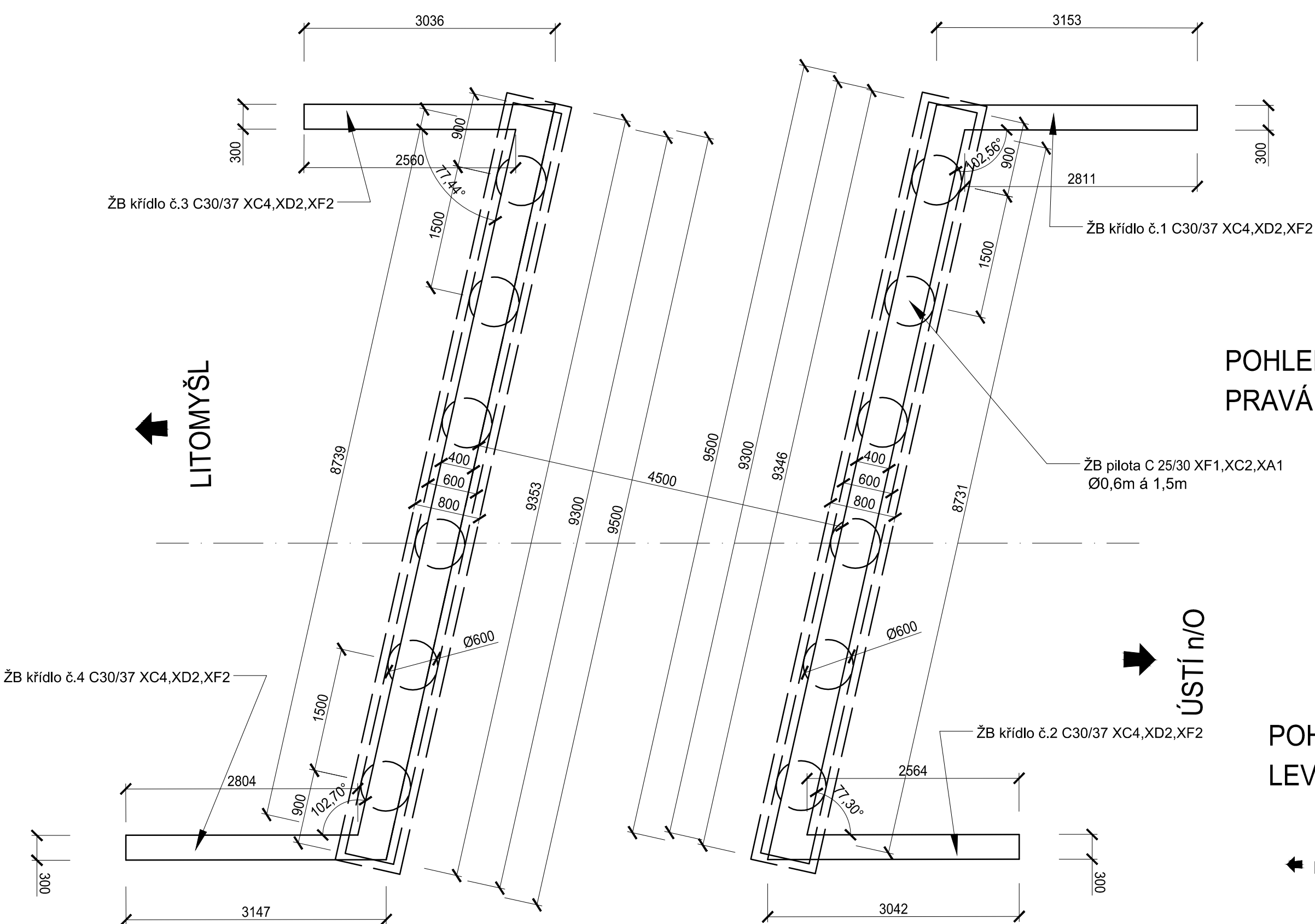
POHLED M1:50
PRAVÉ KŘÍDLO



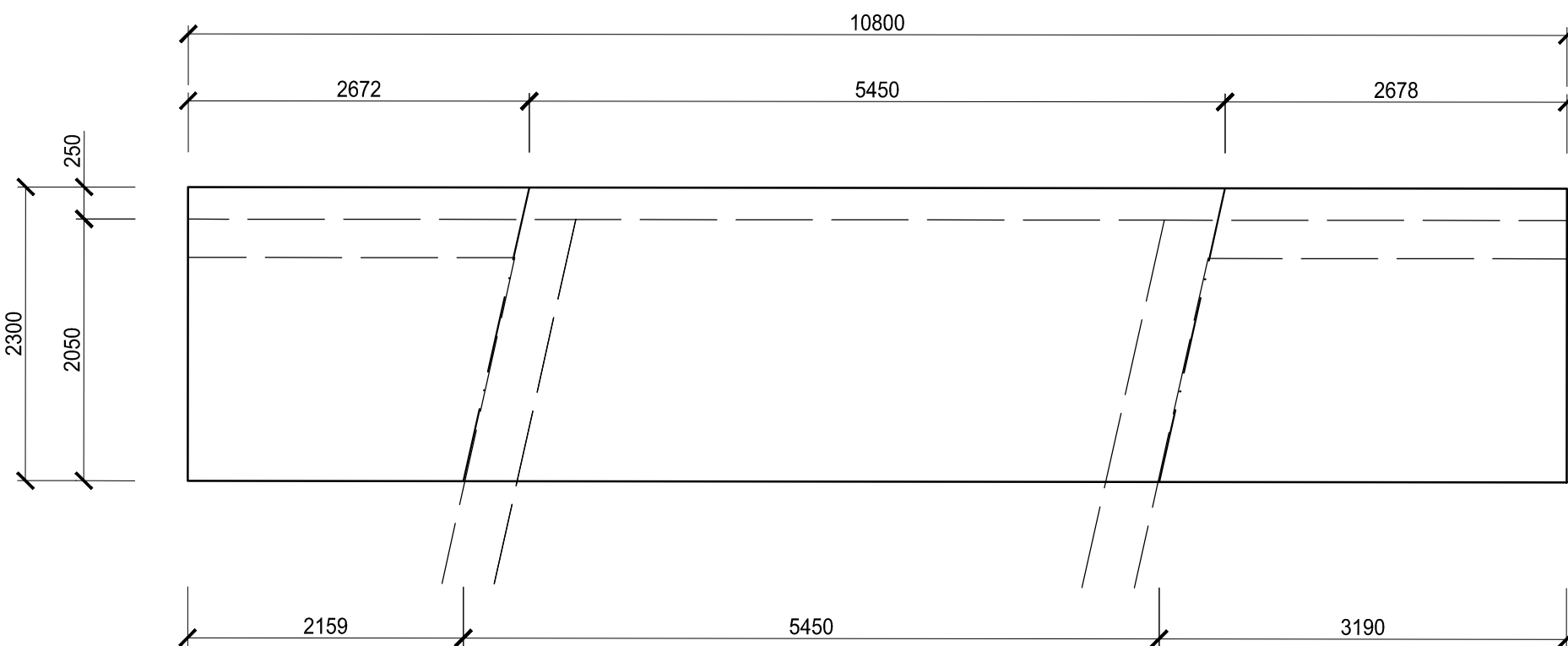
POHLED M1:50
LEVÉ KŘÍDLO



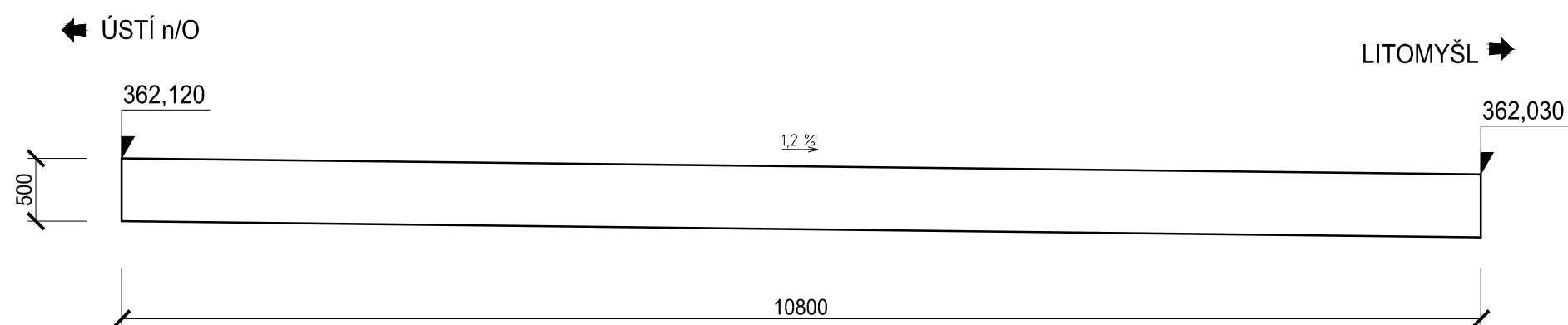
PŪDORYS M1:50



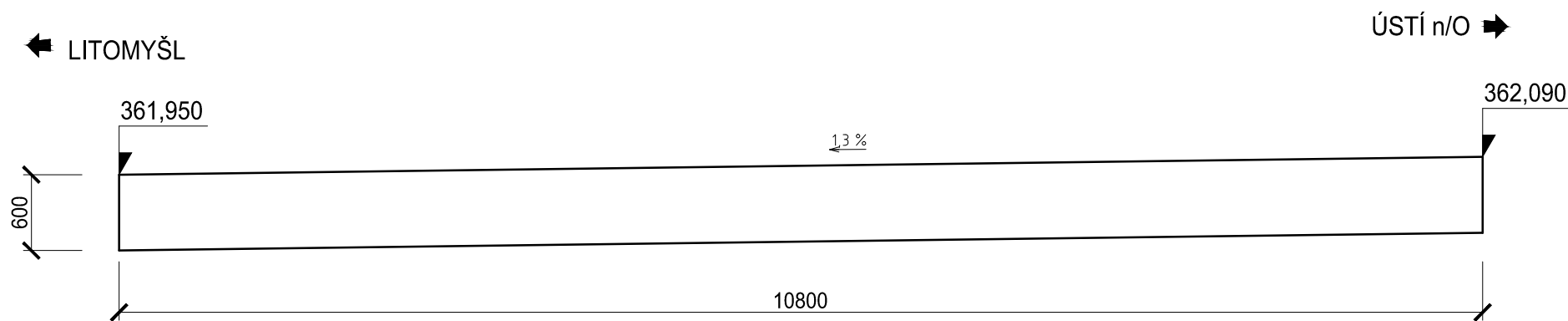
PŮDORYS M1:50
PRAVÁ ŘÍMSA



POHLED M1:50
PRAVÁ ŘÍMSA



POHLED M1:50
LEVÁ ŘÍMSA



POUŽITÝ MATERIÁL:

BETONY BUDOU PROVEDENY DLE ČSN EN 206-1

KONSTRUKČNÍ BETONY:	
PILOTA	C 25/30 XF1,XC2,XA1
ZÁKLADOVÝ PAS	C 25/30 XF1,XC2,XA1
RÁM	C 30/37 XF1,XC4,XD2
KŘÍDLA	C 30/37 XF1,XC4,XD2
ŘÍMSA	C 30/37 XF4, XC4, XD3

OSTATNÍ BETONY:
PODKLADNÍ BETON C 12/15 XF1, XC2
SPÁDOVÝ BETON C 16/20 XF1, XA2, XC2

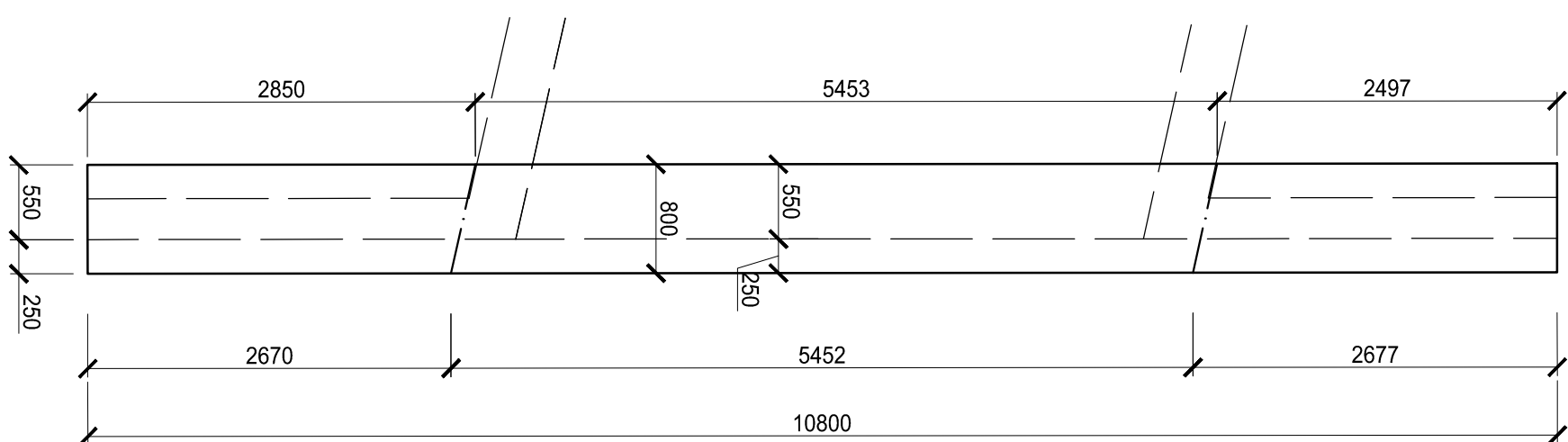
VÝZTUŽ:
BETONÁŘSKÁ VÝZTUŽ B 500 B (10505-R)

KONSTRUKČNÍ OCEL: S 235 JR (JRH)
ZÁBRADLÍ
SVODIDLA TKP 19, TP 140/2011

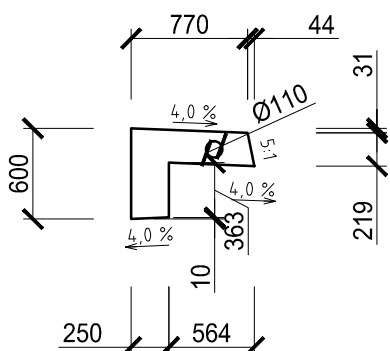
POZNÁMKY:

- VÝŠKOVÝ SYSTÉM BpV
- POLOHOVÝ SYSTÉM S-JTSK
- PŘED ZAHÁJENÍM ZEMNÍCH PRACÍ JE NUTNO NECHAT VYTÝČIT VEŠKERÉ INŽENÝRSKÉ SÍTĚ A DODRŽOVAT POŽADAVKY SPRÁVCŮ UVEDENÝCH V JEDNOTLIVÝCH VYJÁDRĚNÍCH
- PLOCHY VE STYKU SE ZEMINOU BUDOU OPATŘENY PENETRAČNÍM NÁTĚREM A DVOJITÝM ASFALTOVÝM IZOLAČNÍM NÁTĚREM
- ZKOŠENÍ VÝŠÍ OSTRÝCH HRAN 20/20mm
- VEŠKERÉ DETAILY BUDOU PROVEDENY DLE PŘÍSLUŠNÝCH VL, POKUD NEJSOU ROZKRESLENY V PD
- BETON BUDOU PROVEDENY DLE ČSN EN 206-1
- BETON JE NUTNO V POČÁTEČNÍCH FÁZÍ TUHNUTÍ A TVRDNUTÍ ŘÁDNĚ OŠETŘOVAT A OCHRANOVAT PŘED KLIMATICKÝMI VLIVY

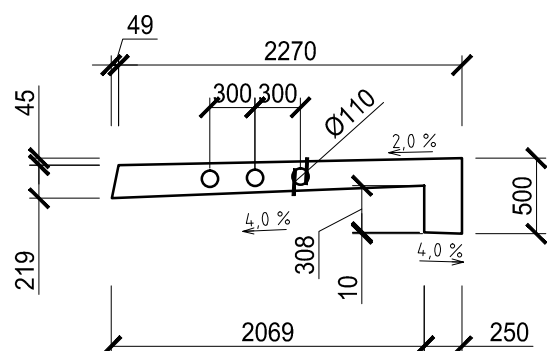
PŮDORYS M1:50
LEVÁ ŘÍMSA



ŘEZ M1:50
LEVÁ ŘÍMSA



ŘEZ M1:50
PRAVÁ ŘÍMSA




ČÍSLO ZMĚNY	DATUM ZMĚNY	POPIS/OBSAH ZMĚNY	PODPIS

MODERNIZACE MOSTU EV. Č. 360-016 NĚMČICE

nizem alu

SO 201 Most ev. č. 360-016
Projektová část / stavební objekt

Pardubický kraj Komenského náměstí 125 532 11 Pardubice objedvatel	spolupřítel	 <p>DOPRAVNÍ INŽENÝRSKÁ KANCELÁŘ Bozděchova 1668, 500 02 Hradec Králové tel : 495 219 036, 495 212 647, fax : 495 221 677 e-mail : dik@dik-hk.cz, http : www.dik-hk.cz</p>
Němčice místo stavby	Pardubický kraj	

Výkres tvaru - půdorys, řezu název přílohy	1:50 měřítko	DUSP+PDPS stupeň
--	-----------------	---------------------

ING. M. BURIANEC kontroloval	<i>Burianec</i>	ING. PETRA MÜLLEROVÁ hlavní inženýr projektu	<i>Müllerová</i>	A071/18 číslo zakázky	D.125
ING. PETRA MÜLLEROVÁ zodpovědný projektant	<i>Müllerová</i>	ING. JAN FELGR vedoucí projektanta	<i>Felgr</i>	2/2019 datum	